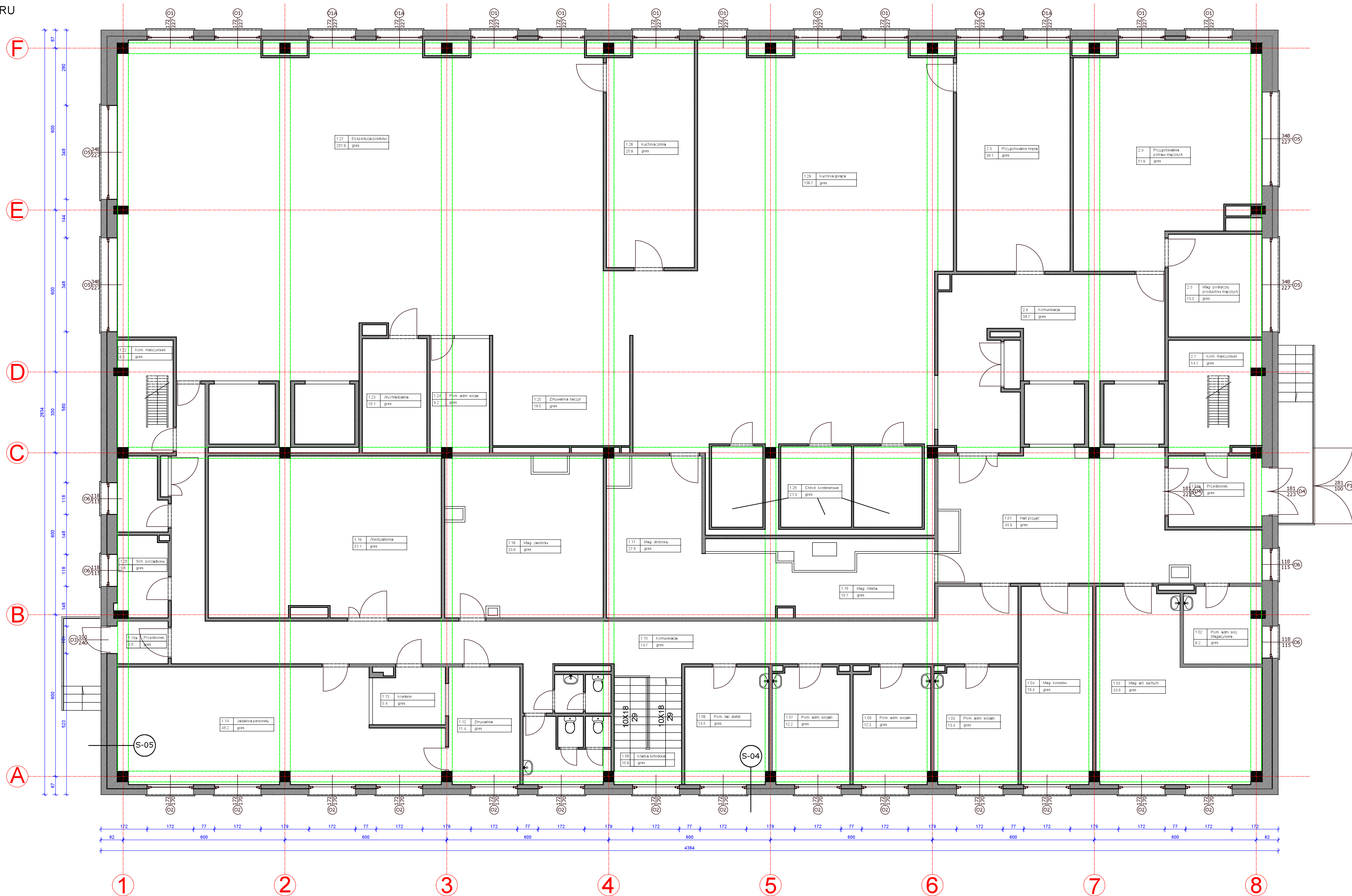


## RZUT PARTERU



OPIS WARSTW:

S-04 - ściana zewnętrzna  
- typowa płyta prefabrykowana „Kolbet”, gr. 15 cm  
- styropian, gr. 25 cm

S-05 - ściana zewnętrzna

- gazobeton, gr. 38 cm
- styropian, gr. 25 cm

<div> <div> MP </div> <div> Dąbrówka 13A, 42-110 Popów NIP 574-167-89-56 IDS 240318931 </div> </div>	<b>TEMAT ZADANIA</b>	Poprawa efektywności energetycznej budynku Kuchni szpitalnej Szpitala Wojewódzkiego im .K.S. Wyszyńskiego w Łomży		
	<b>OBIEKT ADRES</b>	BUDYNEK KUCHNI SZPITALA WOJEWÓDZKIEJ W ŁOMŻY ul. Piłsudskiego 11, 18-404 Łomża		
	<b>TEMAT RYS.</b>	<b>RZUT PARTERU - PROJEKT</b>		
	<b>ARCHITEKTURA - PROJEKTANT</b>	mgr inż arch. Beata Struzik nr upr. 107/98	DATA SKALA	15.03.2024 1:100
<b>ARCHITEKTURA - SPRAWDZAJĄCY</b>	mgr inż arch. Robert Kucharski nr upr. 4/02/SLOKK	NR RYS.	<b>10</b>	